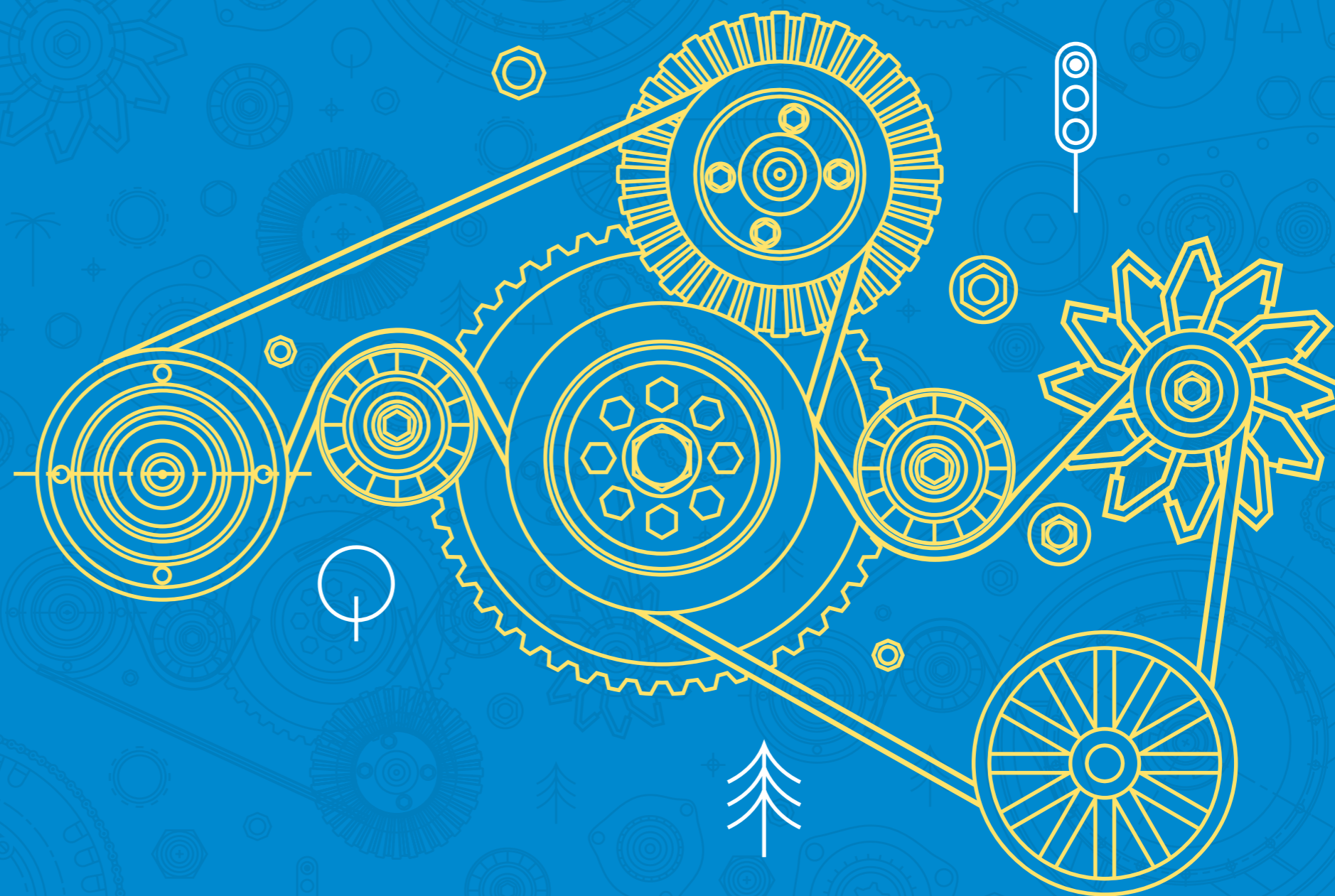


EESTI MAANTEEMUUSEUMI

ARENGUKAVA 2025–2028



MISSIOON

Innustame inimesi ohutult liiklema ning tundma huvi teedeajaloo pärandi ja valdkonna arengu vastu.

VISIOON

Muuseumi tegevuse tulemusel on inimeste liikluskäitumine ohutum ja peale on kasvanud uus põlvkond teedevaldkonna entusiaste.

VÄÄRTUSED

TULEVIKKU VAATAV – oleme uuenduslik ja muutustega kohanev muuseum, kus väärtustatakse loomingulisust, julgust teha asju teisiti ning oskust näha suurt pilti. Tegutseme avatud meelega, otsides pidevalt uusi ja põnevaid viise teede- ja liikuvusajaloo ning valdkonna tulevikusuundumuste tutvustamiseks. Toimime läbimõeldult ja ressursitõhusalt oma eesmärkide nimel.

RÕÕM KOOSTÖÖST – teeme koostööd kolleegide ja partneritega nii Transpordiametist, Eestist kui ka välisriikidest, et luua uut kvaliteeti oma eesmärkide saavutamiseks ja valdkonna tutvustamiseks.

AITAME JA HOOLIME – märkame inimesi enda ümber ja oleme abivalmid erinevate vajadustega inimeste vastu. Kokku hoides suudame teha suuri asju.

MEIS SAAB KINDEL OLLA – oleme pühendunud valdkondliku pädevuse hoidmisele ja arendamisele. Suhtume oma töösse professionaalselt ja suure missioonitundega. Pakume oma külastajatele ja teenuste kasutajatele usaldusväärset, huvitavat ja harivat sisu.

STRATEEGILISED EESMÄRGID

1

**MAANTEEMUUSEUM ON
ÜHISKONDA KÕNETAV,
VÄÄRTUSHINNANGUID
KUJUNDAV JA VALDKONNA
PÄRANDIGA TEGELEV
KOMPETENTSIKESKUS**

2

**MAANTEEMUUSEUM ON
KESTLIK,
LIGIPÄÄSETAV
JA HINNATUD
KÜLASTUSKESKUS**

3

**MAANTEEMUUSEUM ON
UUENDUSMEELNE
ORGANISATSIION
JA ATRAKTIIVNE
TÖÖANDJA**

STRATEEGILISED EESMÄRGID

1

MAANTEEMUUSEUM ON ÜHISKONDA KÕNETAV, VÄÄRTUSHINNANGUID KUJUNDAV JA VALDKONNA PÄRANDIGA TEGELEV KOMPETENTSIKESKUS.

Oleme teedevaldkonna pärandi tutvustaja ja uurimise eestvedaja, tehes tihedat koostööd erinevate partneritega. Oleme oma sõnumitega jõudnud inimeste teadvusesse, kujundades nende liikluskäitumist, hoiakuid ja arusaamu. Meie sõnumid on nähtavad, need kõnetavad ja jõuavad muuseumi tegevuste kaudu paljude sihtrühmadeni.

OLULISEMAD TEGEVUSSUUNAD

1

- Teedevaldkonna **pärandi uurimine**, uurimustöö tulemuste **avaldamine** ning **foorumite** ja arutelude korraldamine, kus Transpordiamet ja Maanteemuuseum toetavad teineteist vastastikuse pädevuse ja eksperditeadmistega.
- Publikut kõnetava ja atraktiivse **haridustegevuse** arendamine ja erinevate sihtrühmadeni viimine. Läbimõeldud **tegevuskava koostamine** uute sihtrühmadeni jõudmiseks.
- **Kogude** süsteemne **täiendamine** kooskõlas kogumiskava ja -poliitikaga, **museaalide kättesaadavaks tegemine ja vahendamine** avalikkusele ning **hoiustamistingimuste arendamine** energiatõhususe ja keskkonnahoiu põhimõtete alusel.
- **Koostöövõrgustike** arendamine nii teiste teede- ja transpordivaldkonna muuseumidega kui ka laiemalt muuseumivaldkonnas Eestis ja välisriikides. Osalemine riiklikes ja rahvusvahelistes **teadus-, näitus- ja arendusprojektides** ning välisrahastuse kaasamine muuseumi arendamiseks, sh sisuliste programmide ja projektide elluviimiseks.

MÕÕDIKUD

1

	2023	2024	2025	2026	2027	2028
Haridusprogrammide läbiviimiste arv	170	≥180	≥200	≥200	≥200	≥200
Haridusprogrammides osalejate arv	2752	≥2800	≥3000	≥3000	≥3000	≥3000
Muuseumi mainimiste arv meedias	243	≥ 260	≥ 250	≥ 260	≥ 270	≥ 270
Muuseumi tunnustuste arv	≥ 1	≥ 1	≥ 1	≥ 1	≥ 1	≥ 1

2

MAANTEEMUUSEUM ON KESTLIK, LIGIPÄÄSETAV JA HINNATUD KÜLASTUSKESKUS.

Oleme Lõuna-Eesti kultuuriturismi maamärk ja hinnatud külastuspaik, mis on atraktiivne eri vanuses ja huvidega inimestele nii Eestist kui ka välisriikidest. Muuseumi tegevustes lähtutakse kestlikkuse põhimõtetest.

OLULISEMAD TEGEVUSSUUNAD

2

- Maanteemuuseumi **ekspositsioonikeskkondade** pidev arendamine ja uuendamine, lähtudes energiatõhususe, kestlikkuse ja ligipääsetavuse põhimõtetest ning arendus- ja haldusvõimekuse tasakaalustatusest.
- **Ligipääsetavuse** suurendamine, kvaliteetse **külastajateekonna** loomine ja muuseumi territooriumil orienteerumise parandamine. Selle saavutamiseks pakutakse kasutajasõbralikku audiogiidi ja mitmekihilist teavet erinevate huvide ja vajadustega külastajatele. **Külastajate rahuolu** regulaarne hindamine ning selle alusel arendusplaani koostamine ja elluviimine.
- Atraktiivsete püsi- ja ajutiste **näituste** koostamine, digi- ja rändnäituste loomine ning koostöönäituste ja -projektide algatamine koos teiste muuseumide ja võtmepartneritega. Muuseumi sõnumit edukalt levitavate **publikuprogrammide** korraldamine, sh eriilmeliste kultuurisündmuste korraldamine koostöös erinevate partneritega.
- **Rohelise muuseumi** põhimõtete rakendamine, et vähendada muuseumi keskkonnajalajälge ja edendada keskkonnahoidlikku kultuurikorraldust.
- **Võrgustikupõhise koostöö** arendamine ja ristturunduse võimaluste parem ärakasutamine, sh teiste piirkonnas asuvate mälu- ja turismikeskustega, klastritega ning TRAMi üleestilise kontorite võrgustikuga. Koostöö tihendamine teiste moto- ja tehnikamuuseumide ning -keskustega üle Eesti ja maanteemuuseumi nähtavuse suurendamine eri keskkondades.

MÕÕDIKUD

2

	2023	2024	2025	2026	2027	2028
Külastajate arv	27000	≥35000	≥32000	≥35000	≥35000	≥35000
Külastajate rahulolu Google Business Profile hinne	≥4,8	≥4,8	≥4,8	≥4,8	≥4,8	≥4,8
Keskkonnajalajälje vähendamine	0 tegevust	Dokumen- tatsioon	Rohelise Muuseumi sertifikaat			

3

MAANTEEMUUSEUM ON UUENDUSMEELNE ORGANISATSIOON JA ATRAKTIIVNE TÖÖANDJA.

Maanteemuuseum on Transpordiameti struktuuriüksusena muutustega kohanev ja uuendustele avatud organisatsioon, mis rakendab oskuslikult uusi tehnoloogiaid, kaasab aktiivselt sihtrühmi ning on oma valdkonna professionaalide hulgas hinnatud töökoht.

OLULISEMAD TEGEVUSSUUNAD

3

- Muuseumi **äriteenuste** uuendamine ja tõhususe suurendamine, sh muuseumipoe ja seal pakutava sortimendi arendamine, uute meenete väljatöötamine ning kohviku arendamine (mis muu hulgas toetaks kvaliteetset külastustekonda). Uute **tehnoloogiate** rakendamine muuseumi töö korraldamisel, sh muuseumi broneerimissüsteemi arendamine, automatiseeritud piletimüügi lahenduste kasutuselevõtt jm.
- Väärtuspõhise **personalipoliitika** elluviimine, sh motiveerivate tingimuste loomine nii meeskonna kui ka isikliku arengu jaoks. **Töötajate rahulolu** regulaarne hindamine ja selle alusel arendusplaani koostamine ja elluviimine.
- Organisatsiooni **struktuuri** ajakohastamine ja muuseumi valdkondadevahelise **koostöö suurendamine**.
- Vabatahtlike kogukonna laiendamine ning **vabatahtlike ja praktikantide** ulatuslik kaasamine muuseumitegevustesse.
- Tõhusa **turundus- ja kommunikatsioonitöö** korraldamine muuseumi maine ja tuntuse kasvatamiseks.

MÕÕDIKUD

3

	2023	2024	2025	2026	2027	2028
Muuseumi töötajate rahulolu	5,4	≥5,5	≥5,6	≥5,6	≥5,8	≥5,8
Omatulu	144 000	≥ 163 500	≥ 200 000	≥ 200 000	220 000	220 000
Ühe külastaja keskmine kulutus	7,8	≥ 7,8	≥ 7,8	≥ 7,8	≥ 7,8	≥ 7,8

